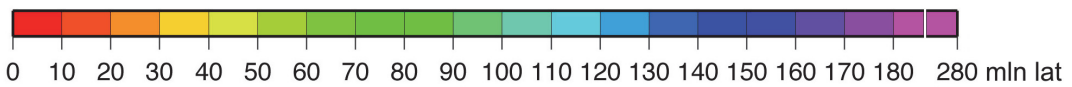
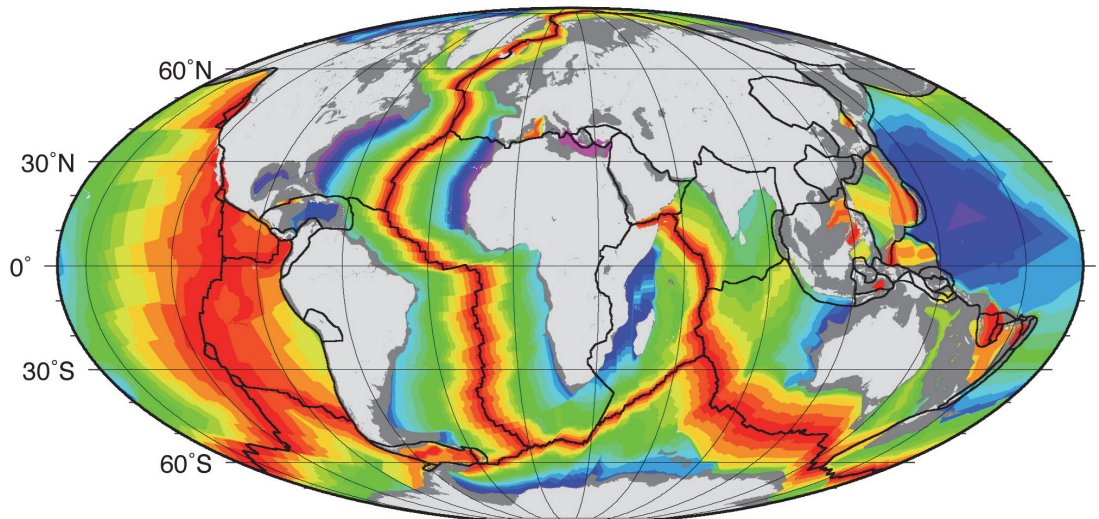




Materiał źródłowy do zadania 8.



Materiał źródłowy do zadania 10.



www.pl.wikipedia.org

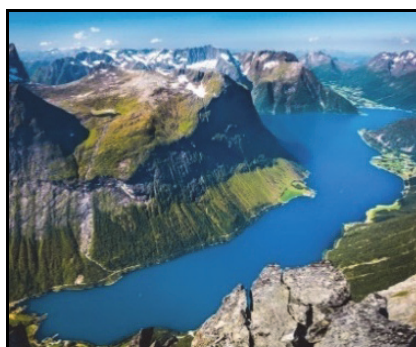
Materiał źródłowy do zadania 12.

Fragment północnej Europy



www.jpl.nasa.gov

Wybrzeże fiordowe



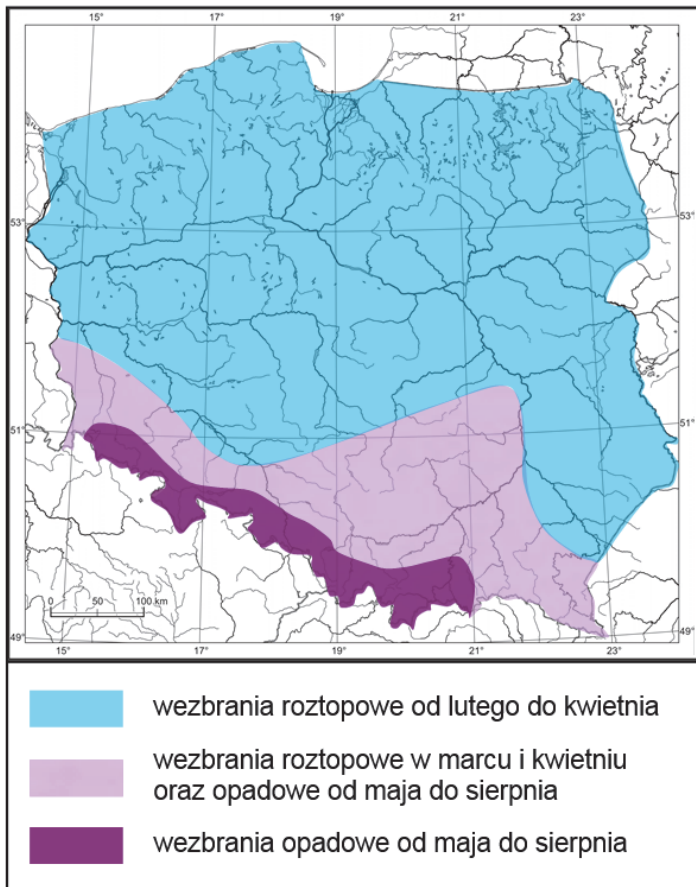
[www.\(...\).pl](http://www.(...).pl)

Wybrzeże szkierowe

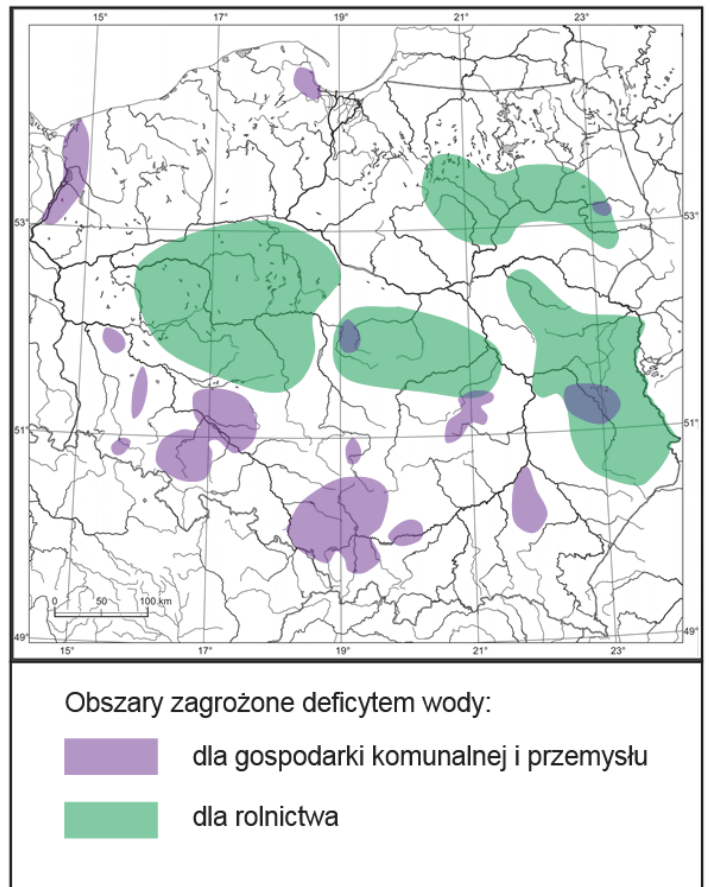


commons.wikimedia.org

Material źródłowy do zadania 17.

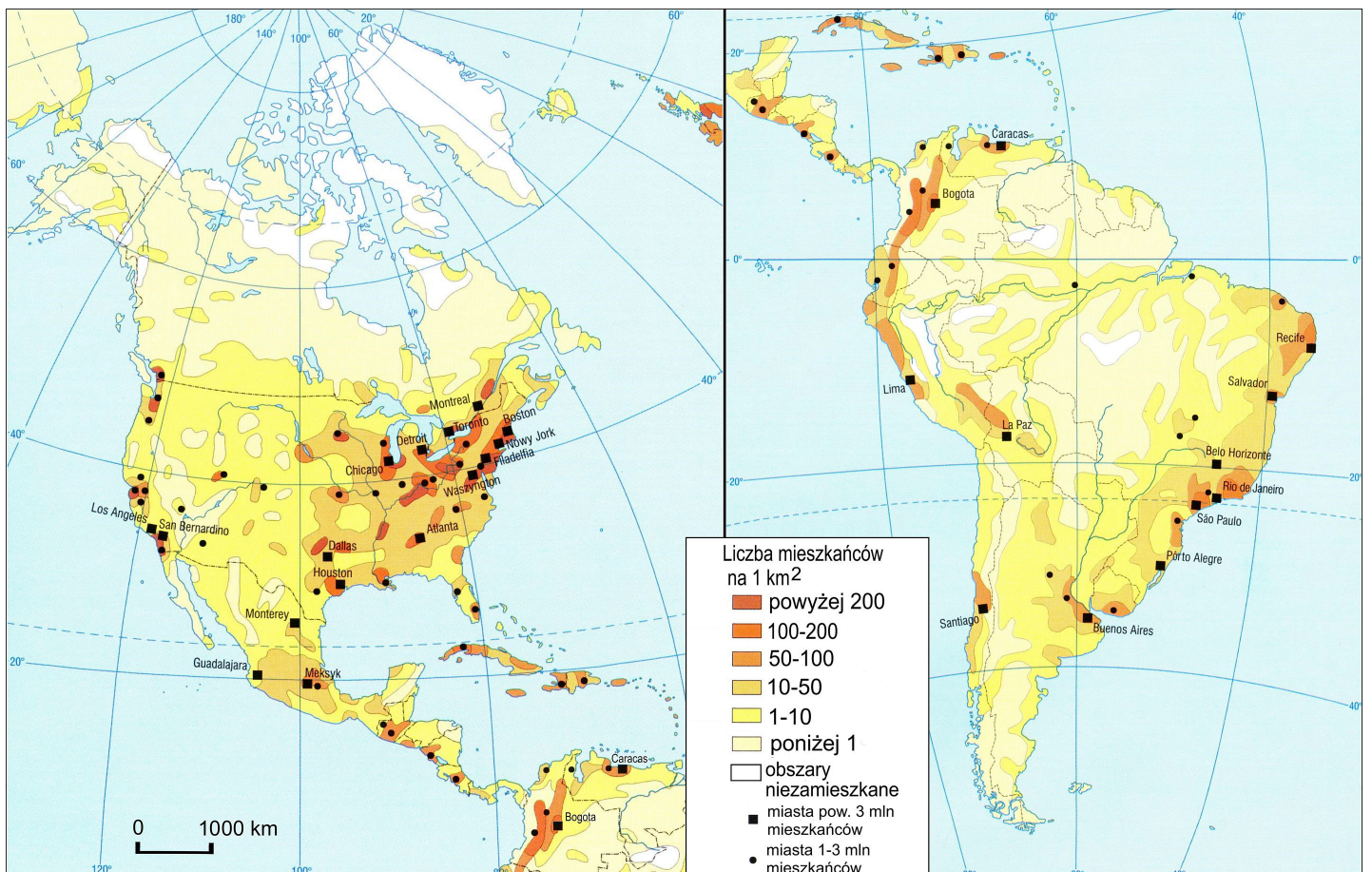


Na podstawie: L. Starkel, *Geografia Polski. Środowisko przyrodnicze*, Warszawa 1999.



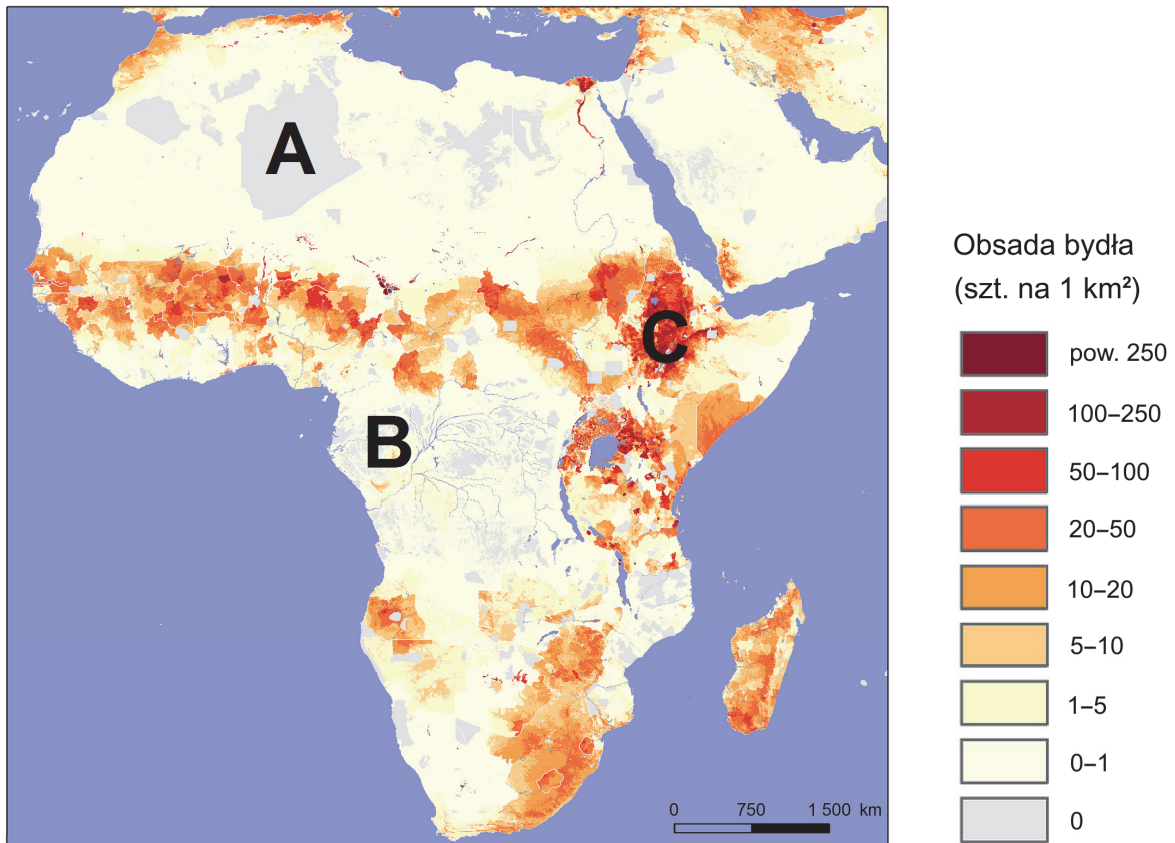
Na podstawie: *Atlas geograficzny Polski*, Warszawa 2000.

Material źródłowy do zadania 22.



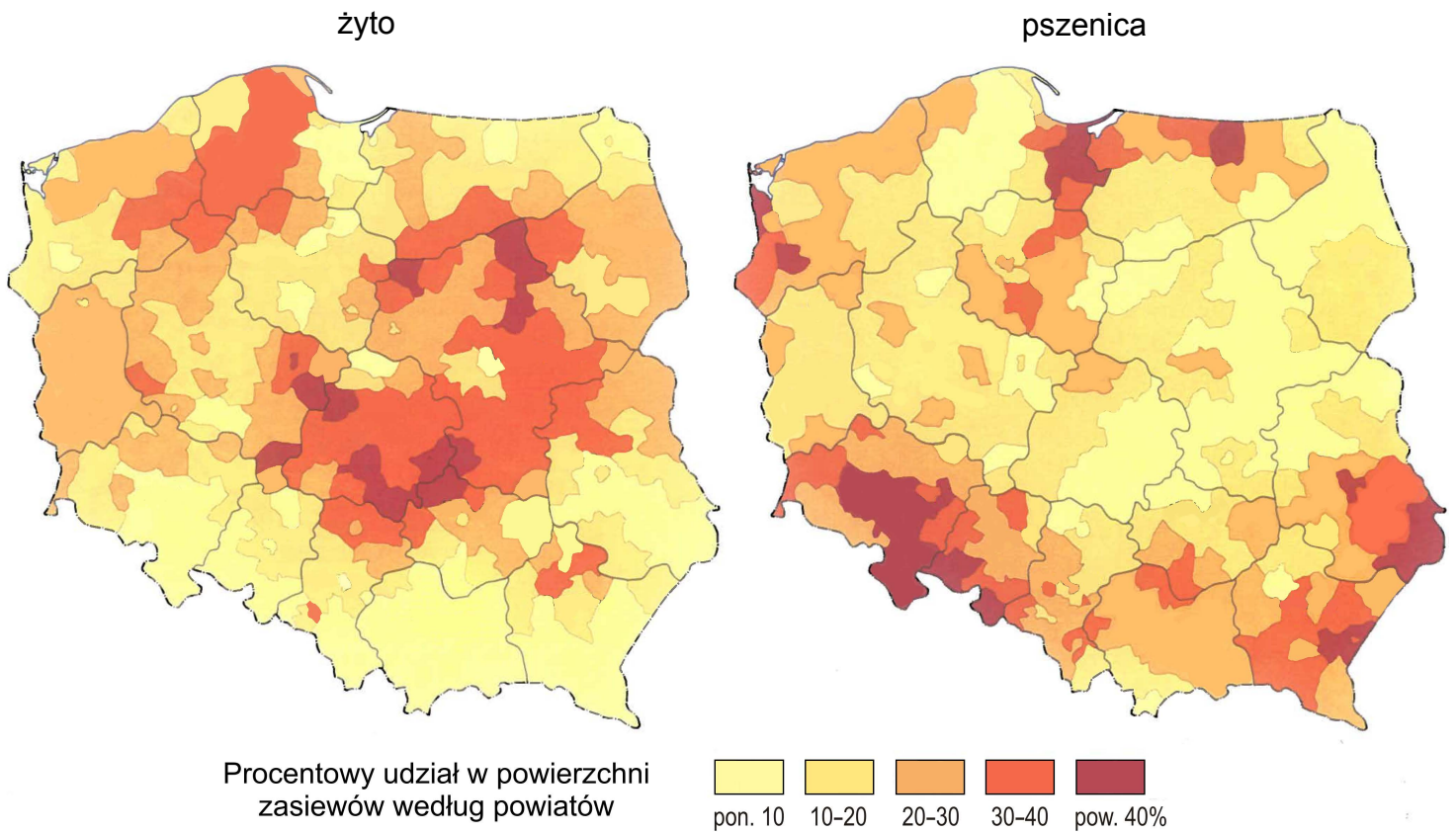
Na podstawie: *Ilustrowany atlas świata*, zeszyty 16. i 20.

Materiał źródłowy do zadania 29.



Na podstawie: www.livestocksystems.ilri.org

Materiał źródłowy do zadania 32.



Na podstawie: *Geograficzny atlas Polski*, Warszawa 2000.